

DrBrown's

natural flow®

Dr. Brown's Υγραντήρας ψυχρού αέρα Ultrasonic Cool Mist Humidifier AN007-INTL



The image shows the retail packaging for the Dr. Brown's Ultrasonic Cool Mist Humidifier (AN007-INTL) and the humidifier unit itself. The packaging is white with a dark grey top section. The Dr. Brown's logo is prominently displayed at the top. Below it, the product name 'Ultrasonic Cool Mist Humidifier' is written in a large, bold font. Two circular inset images are featured: one showing a baby sleeping peacefully, and another showing a humidifier with essential oil wicks. Text in both English and Greek describes the product's features, such as its quiet operation for nurseries and its ability to diffuse essential oils. The humidifier unit is shown in the foreground, featuring a white base with a control dial and a clear, cylindrical mist chamber.

DrBrown's™

Ultrasonic Cool Mist Humidifier

Whisper Quiet Operation
perfect for the nursery
Mode Penggunaan Hening,
cocok untuk kamar anak

Diffuses Essential Oils*
Helps reduce
irritations
caused by dry air

- Adjustable Humidity Control
- 3.8 Litre Tank
- Lasts Up To 30 Hours
- Directional mist nozzle
- No Filters To Replace

**Μεγυρανγι
ιριτασι ακιβατ
υδαρα κερικ**

- Τηγκατ Κελεμβαβαν Δαπατ
Διεσυαλκαν
- Καπασιτασ Τανγκι 3,8 Liter
- Δαπατ Διγυνακαν Ηηγγα 30 Ιαμ
- Καρονγ Πενγαρησ Υαπ 360°
- Τηλακ Μεμερλυκαν Filter
Πενγαγγαντι

Package Contents:
Cool Mist Humidifier
3X Essential Oil Wicks
Instructions

Isi Kemasan:
Cool Mist Humidifier
3X Sumbu Minyak Essential
Kartu Petunjuk

ΟΔΗΓΙΕΣ ΧΡΗΣΗΣ

Dr. Brown's Υγραντήρας ψυχρού αέρα AN007-INTL Ultrasonic Cool Mist Humidifier

ΔΙΑΒΑΣΤΕ ΚΑΙ ΦΥΛΑΞΤΕ ΤΙΣ ΟΔΗΓΙΕΣ

Περιεχόμενα συσκευασίας:	Προδιαγραφές:
Υγραντήρας ψυχρού αέρα	Ονομαστική τάση: 220-240 VAC/ 50-60 Hz
3X Φίλτρα αιθέριων ελαίων	Απόδοση υγρανσης: 250 ml/h Max
Συνοπτικός οδηγός αναφοράς	Ισχύς: 22W
	Χωρητικότητα δεξαμενής νερού: 3,8L

WARNING: Διαβάστε ΟΛΟΚΛΗΡΟ το εγχειρίδιο οδηγιών προκειμένου να εξοικειωθείτε με τις λειτουργίες του υγραντήρα πριν τη χρήση. Η μη ορθή χρήση μπορεί να προκαλέσει βλάβες στον υγραντήρα, κίνδυνο ηλεκτροπληξίας, πυρκαγιά ή σοβαρό τραυματισμό. Μην προσπαθήσετε να αποσυναρμολογήσετε τον υγραντήρα ή να τον χρησιμοποιήσετε με μη συμβατά εξαρτήματα. Το παρόν εγχειρίδιο περιέχει οδηγίες ασφαλείας, λειτουργίας και συντήρησης. Είναι απαραίτητο να διαβάσετε και να ακολουθήσετε τις οδηγίες και τις προειδοποιήσεις του εγχειριδίου πριν από την συναρμολόγηση ή χρήση προκειμένου να εξασφαλίσετε την ορθή λειτουργία και να αποφύγετε τυχόν βλάβες ή σοβαρά τραύματα.

ΣΗΜΑΝΤΙΚΕΣ ΟΔΗΓΙΕΣ ΑΣΦΑΛΕΙΑΣ

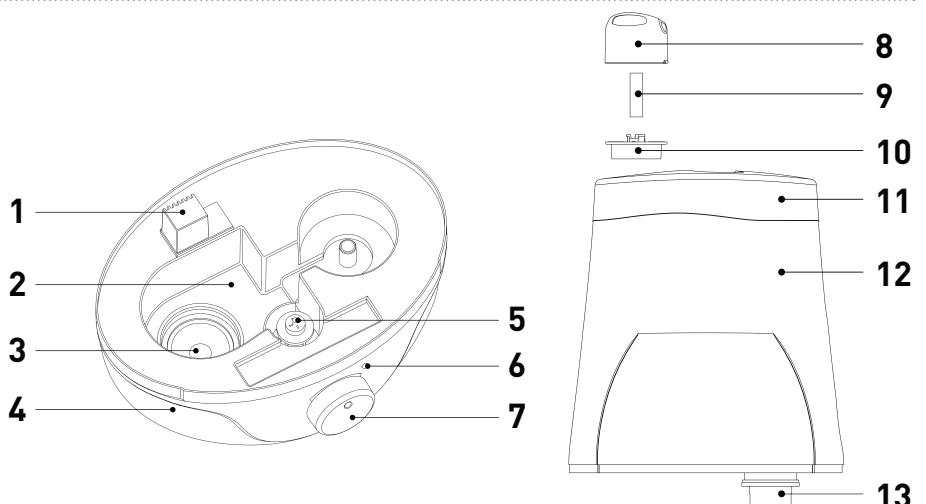
ΔΙΑΒΑΣΤΕ ΚΑΙ ΦΥΛΑΞΤΕ ΑΥΤΕΣ ΤΙΣ ΣΗΜΑΝΤΙΚΕΣ ΟΔΗΓΙΕΣ ΑΣΦΑΛΕΙΑΣ ΠΡΙΝ ΑΠΟ ΤΗ ΧΡΗΣΗ ΤΗΣ ΣΥΣΚΕΥΗΣ
ΟΤΑΝ ΧΡΗΣΙΜΟΠΟΙΕΙΤΕ ΗΛΕΚΤΡΙΚΕΣ ΣΥΣΚΕΥΕΣ ΘΑ ΠΡΕΠΕΙ ΠΑΝΤΑ ΝΑ ΑΚΟΛΟΥΘΕΙΤΕ ΤΑ ΜΕΤΡΑ ΠΡΟΛΗΨΗΣ ΠΡΟΚΕΙΜΕΝΟΥ
ΝΑ ΜΕΙΩΘΕΙ Ο ΚΙΝΔΥΝΟΣ ΠΥΡΚΑΓΙΑΣ, ΗΛΕΚΤΡΟΠΛΗΞΙΑΣ ΚΑΙ ΤΡΑΥΜΑΤΙΣΜΟΥ, ΣΥΜΠΕΡΙΛΑΜΒΑΝΟΜΕΝΩΝ ΤΩΝ ΑΚΟΛΟΥΘΩΝ:

- Ο υγραντήρας πρέπει πάντα να τοποθετείται σε σταθερή, επίπεδη, αδιάβροχη επιφάνεια τουλάχιστον 1,2 μέτρα μακριά από το κρεβάτι, 12,5 εκατοστά μακριά από τον τοίχο και μακριά από το φως του ηλίου. Μην τον τοποθετείτε κοντά σε υπολογιστή ή ευαίσθητο ηλεκτρονικό εξοπλισμό.
- ΦΥΛΑΞΤΕ ΤΟΝ ΥΓΡΑΝΤΗΡΑ ΜΑΚΡΙΑ ΑΠΟ ΠΑΙΔΙΑ. ΔΕΝ ΕΙΝΑΙ ΠΑΙΧΝΙΔΙ! Τα παιδιά πρέπει να επιτηρούνται και να μην τους επιτρέπεται να παίζουν με τον υγραντήρα. Ενδέχεται να προκληθεί σοβαρός τραυματισμός και ηλεκτροπληξία. Ο υγραντήρας πρέπει να χρησιμοποιείται μόνο από ενήλικα. Τα παιδιά πρέπει να εποπτεύονται έτσι ώστε να διασφαλίζεται ότι δεν παίζουν με τη συσκευή.
- Σιγουρευτείτε ότι η συσκευή βρίσκεται σε σταθερή θέση και ότι το καλώδιο τροφοδοσίας βρίσκεται μακριά από θερμαινόμενες επιφάνειες και από σημείο που ενδέχεται να προκαλέσει πτώση της συσκευής.
- Προτού χρησιμοποιήσετε τον υγραντήρα, εκτείνετε το καλώδιο και ελέγξτε για ενδείξεις πιθανής βλάβης. **ΜΗΝ ΧΡΗΣΙΜΟΠΟΙΕΙΤΕ** την μονάδα εάν το καλώδιο παρουσιάζει βλάβες.
- Συνδέστε απευθείας τη συσκευή σε πηγή ηλεκτρικής τροφοδοσίας 220-240V AC για να αποφύγετε τον κίνδυνο πυρκαγιάς ή ηλεκτροπληξίας.
- Σε περίπτωση δυσλειτουργίας, αποσυνδέστε τον υγραντήρα και σταματήστε την χρήση.
- Μην χρησιμοποιείτε τον υγραντήρα για άλλο σκοπό πέρα από την προοριζόμενη χρήση. Οποιαδήποτε άλλη χρήση θεωρείται ακατάλληλη και επικίνδυνη.
- Προσοχή: Προκειμένου να αποφύγετε τον κίνδυνο πυρκαγιάς, ηλεκτροπληξίας ή προσωπικού τραύματος, μην χρησιμοποιείτε καλώδιο προέκτασης.
- Αποκλειστικά για οικιακή χρήση. Μην χρησιμοποιείτε τη συσκευή σε εξωτερικό χώρο.
- Ο υγραντήρας πρέπει να αποσυνδέεται και να εκκενώνεται όταν βρίσκεται εκτός λειτουργίας ή όταν καθαρίζεται.
- Απενεργοποιήστε και αποσυνδέστε τον υγραντήρα προτού τον μετακινήσετε.
- Μην μετακινείτε ή γέρνετε τον υγραντήρα όταν βρίσκεται σε λειτουργία.
- Συνδέστε και αποσυνδέστε τον υγραντήρα με στεγνά χέρια. Μην τραβάτε **ΠΟΤΕ** το καλώδιο.
- Μην ενεργοποιείτε ποτέ τον υγραντήρα χωρίς νερό. Απενεργοποιήστε και αποσυνδέστε τον υγραντήρα όταν η δεξαμενή είναι άδεια.
- Μην προσθέτετε φαρμακευτικές ουσίες ή αιθέρια έλαια στην υποδοχή, δοχείο νερού ή δεξαμενή νερού.
- Εάν το καλώδιο τροφοδοσίας παρουσιάζει βλάβες, τότε θα πρέπει να αντικατασταθεί από τον κατασκευαστή του, το κέντρο επισκευών ή από έναν εξειδικευμένο τεχνικό προκειμένου να αποφευχθεί ο κίνδυνος τραυματισμού.
- Η παρούσα συσκευή μπορεί να χρησιμοποιηθεί από παιδιά ηλικίας 8 ετών και άνω, καθώς και από άτομα με μειωμένες σωματικές, αισθητηριακές και νοητικές ικανότητες ή έλλειψη εμπειρίας και γνώσεων, εφόσον επιτηρούνται ή τους έχουν δοθεί οδηγίες όσον αφορά την ασφαλή χρήση της συσκευής και κατανοούν τους σχετικούς κινδύνους. Τα παιδιά δεν πρέπει να παίζουν με τη συσκευή. Ο καθαρισμός και η συντήρηση της συσκευής δεν πρέπει να γίνεται από παιδιά χωρίς επιτήρηση.
- Ο ηλεκτρικός εξοπλισμός υποβάλλεται σε διαδικασία επιλεκτικής συλλογής απορριμμάτων. Μην απορρίπτετε απορρίμματα ηλεκτρονικού και ηλεκτρολογικού εξοπλισμού μαζί με αταξινόμητα αστικά απόβλητα και προβείτε σε επιλεκτική συλλογή των απορριμμάτων. Αυτό το σύμβολο υποδεικνύει ότι το προϊόν δεν πρέπει να απορρίπτεται στον κάδο απορριμμάτων ή να αναμειγνύεται με οικιακά απόρριμματα, αλλά να υποβάλλεται σε επιλεκτική συλλογή.



Εξαρτήματα του Υγραντήρα ψυχρού αέρα

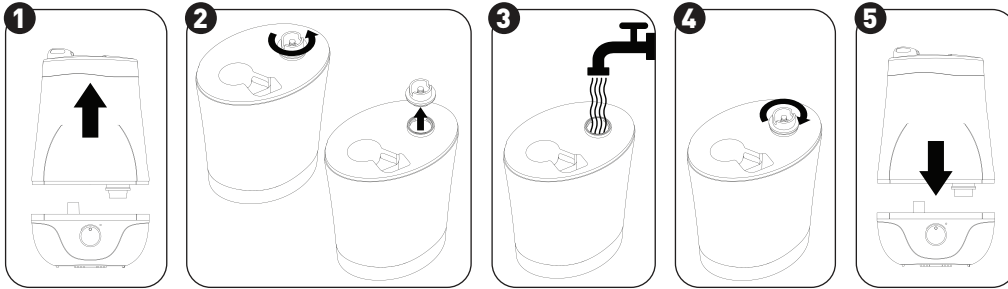
1. Έξοδος αέρα
2. Δοχείο νερού
3. Μετατροπέας
4. Κύριο περίβλημα
5. Αισθητήρας στάθμης νερού
6. Δείκτης ισχύος/ χαμηλής στάθμης νερού
7. Έλεγχος υγρανσης
8. Έξοδος ατμού
9. Φίλτρο αιθέριων ελαίων
10. Δοχείο αιθέριων ελαίων
11. Λαβή μεταφοράς δεξαμενής
12. Δεξαμενή νερού
13. Πώμα/Βαλβίδα σφράγισης δεξαμενής



ΟΔΗΓΙΕΣ ΛΕΙΤΟΥΡΓΙΑΣ

Να ΑΠΟΣΥΝΔΕΕΤΕ πάντα τον υγραντήρα από την πηγή ηλεκτρικής τροφοδοσίας πριν τον γεμίσετε. Γέμισμα δεξαμενής νερού.

1. Αφαιρέστε τη δεξαμενή από τη βάση του υγραντήρα. Αναποδογυρίστε τη δεξαμενή νερού.
2. Αφαιρέστε το πώμα/βαλβίδα σφράγισης δεξαμενής ξεβιδώνοντας αριστερόστροφα.
3. Γεμίστε τη δεξαμενή με καθαρό, κρύο νερό βρύσης ή αποσταγμένο νερό.
4. Επανατοποθετήστε το πώμα/βαλβίδα της δεξαμενής βιδώνοντας και συσφίγγοντας δεξιόστροφα.
5. Επανατοποθετήστε την δεξαμενή στη βάση του υγραντήρα.
6. Εντός ολίγων δευτερολέπτων, η βάση του υγραντήρα θα γεμίσει με νερό και θα είναι έτοιμη για χρήση.

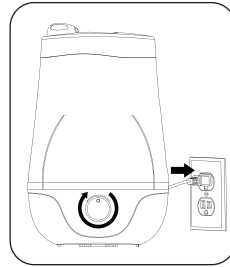


ΧΡΗΣΗ ΤΟΥ ΥΓΡΑΝΤΗΡΑ

1. Συνδέστε το καλώδιο τροφοδοσίας στην διαθέσιμη πηγή ηλεκτρικής τροφοδοσίας.

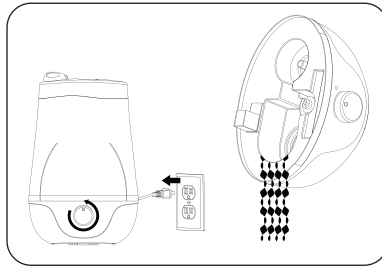
Η λυχνία ένδειξης θα ανάψει.

2. Στρέψτε δεξιόστροφα τον έλεγχο στάθμης ατμού στο επιθυμητό επίπεδο ύγρανσης προκειμένου να ενεργοποιήσετε τον υγραντήρα.
3. Στοχεύστε την έξοδο ατμού στην επιθυμητή κατεύθυνση.
4. Προκειμένου να αποφύγετε τις βλάβες από την υγρασία στα προσωπικά σας αντικείμενα, βεβαιωθείτε ότι η έξοδος ατμού δεν κατευθύνεται προς τοίχους, πρίζες ή έπιπλα.



ΕΚΚΕΝΩΣΗ ΥΓΡΑΝΤΗΡΑ

1. Απενεργοποιείτε τον υγραντήρα, γυρίστε τον διακόπτη στην θέση **Off** και αποσυνδέστε τον υγραντήρα από την πηγή ηλεκτρικής τροφοδοσίας. Η λυχνία ένδειξης δεν πρέπει να είναι αναμμένη.
2. Αφαιρέστε την δεξαμενή νερού από την βάση.
3. Αφαιρέστε το πώμα/βαλβίδα σφράγισης της δεξαμενής ξεβιδώνοντας αριστερόστροφα.
4. Εκκενώστε τη δεξαμενή και τη βάση από το νερό που έχει απομείνει και έπειτα σκουπίστε με ένα στεγνό πανί ή πετσέτα τυχόν υπολείμματα.



ΧΡΗΣΗ ΤΗΣ ΛΕΙΤΟΥΡΓΙΑΣ ΑΡΩΜΑΤΙΣΜΟΥ ΜΕ ΑΙΘΕΡΙΑ ΕΛΑΙΑ

1. Αφαιρέστε την έξοδο ατμού από τον υγραντήρα.
2. Αφαιρέστε το δοχείο συγκράτησης φίλτρου αιθέριων ελαίων από τη διόδο εξόδου ατμού.
3. Εισάγετε το φίλτρο στο δοχείο συγκράτησης.
4. Τοποθετήστε 2-3 σταγόνες αιθέριου ή αρωματικού ελαίου στο φίλτρο (Αυτά τα έλαια είναι διαθέσιμα στο εμπόριο).

Σημείωση: Μην γεμίζετε το φίλτρο μέσα στον υγραντήρα, καθώς τυχόν έλαια που χύνονται ενδέχεται να εμποδίσουν την λειτουργία του υγραντήρα.

5. Εισάγετε το δοχείο συγκράτησης στη διόδο εξόδου ατμού του υγραντήρα.
 6. Επανατοποθετήστε την έξοδο ατμού στον υγραντήρα.
 7. Για να εκκινήσετε τη λειτουργία, ακολουθείστε τις ανωτέρω οδηγίες κανονικής λειτουργίας.
- Εάν δεν προστεθούν αιθέρια ή αρωματικά έλαια, ο υγραντήρας σας θα λειτουργήσει ως κανονικός υγραντήρας.

ΑΠΟΚΑΤΑΣΤΑΣΗ ΒΛΑΒΗΣ

Εάν ο υγραντήρας δεν λειτουργεί, ελέγξτε εάν:

1. Το καλώδιο τροφοδοσίας είναι συνδεδεμένο στην πηγή ηλεκτρικής τροφοδοσίας.
2. Ο διακόπτης ελέγχου στάθμης ατμού είναι γυρισμένος στη θέση On.
3. Η δεξαμενή νερού έχει τοποθετηθεί ορθά στην βάση υγραντήρα.
4. Υπάρχει αρκετό νερό στη δεξαμενή.

ΣΥΝΤΗΡΗΣΗ – Φροντίδα και καθαρισμός

Καθημερινή συντήρηση

1. Απενεργοποιείστε, αποσυνδέστε από την πηγή ηλεκτρικής τροφοδοσίας και εκκενώστε τη δεξαμενή και τη βάση από το υπολειπόμενο νερό καθημερινά.
2. Καθαρίστε με ένα απαλό πανί ή σφουγγάρι. Αφήστε τη δεξαμενή νερού αναποδογυρισμένη για να στεγνώσει με φυσικό τρόπο (η υποδοχή εισόδου νερού θα πρέπει να είναι στραμμένο προς τα επάνω). Μην βυθίζετε ποτέ την βάση στο νερό ή σε οποιοδήποτε υγρό.
3. Μην χρησιμοποιείτε απορρυπαντικό για να καθαρίζετε τα εξαρτήματα του υγραντήρα που περιέχουν νερό. Τα απορρυπαντικά και τα απολείμματα που αφήνουν ενδέχεται να επηρεάσουν την απόδοση του υγραντήρα. Μην χρησιμοποιείτε αποξεστικά καθαριστικά ή βούρτσες.
4. Μην αφήνετε νερό στη δεξαμενή νερού ή στη βάση όταν η μονάδα δεν χρησιμοποιείται, καθώς ενδέχεται να σχηματιστούν άλατα και βακτήρια που θα επηρεάσουν αρνητικά την απόδοση του υγραντήρα. Εάν απομείνει νερό στην δεξαμενή νερού για παραπάνω από μια ή δύο μέρες, η ανάπτυξη βακτηρίων είναι πιθανή.

Εβδομαδιαία συντήρηση

1. Απενεργοποιείστε, αποσυνδέστε από την πηγή ηλεκτρικής τροφοδοσίας και εκκενώστε το νερό από την δεξαμενή και την βάση.
2. Καθαρίστε καλά τον υγραντήρα κάθε εβδομάδα, γεμίζοντας την δεξαμενή νερού μέχρι τη μέση με ζεστό νερό και προσθέτοντας 2 κουταλιές της σούπας λευκό ξύδι. Ανακινείστε δυνατά και αφήστε το μείγμα ακίνητο για 30 λεπτά. Αδειάστε την δεξαμενή νερού και ξεπλύνετε με νερό της βρύσης.
3. Γεμίστε τη βάση με ζεστό νερό, προσθέστε μια κουταλιά της σούπας λευκό ξύδι και αφήστε το μείγμα να κάτσει για 30 λεπτά. Αδειάστε τη βάση και ξεπλύνετε με νερό της βρύσης.
4. Μην βυθίζετε ποτέ την βάση στο νερό ή σε οποιοδήποτε υγρό.

Εποχιακή συντήρηση

1. Ακολουθήστε την ανωτέρω εβδομαδιαία διαδικασία καθαρισμού στο τέλος της εποχής χρήσης του υγραντήρα ή όταν ο υγραντήρας δεν πρόκειται να χρησιμοποιηθεί για πολλές μέρες. Στεγνώστε καλά όλα τα εξαρτήματα, συμπεριλαμβανομένης της δεξαμενής νερού. Μην αποθηκεύετε τον υγραντήρα γεμάτο με νερό ή με οποιοδήποτε άλλο υγρό.
2. Βεβαιωθείτε ότι όλα τα εξαρτήματα είναι εντελώς στεγνά.
3. Φυλάξτε τον υγραντήρα σε δροσερό και ξηρό μέρος.

ΕΓΓΥΗΣΗ

Η συσκευή Ultrasonic Cool Mist Humidifier παρέχει εγγύηση για ελαττωματικά υλικά ή κατασκευή για περίοδο ενός έτους από την ημερομηνία αγοράς. Οποιοδήποτε ελαττωματικό εξάρτημα μπορεί να επισκευαστεί ή να αντικατασταθεί χωρίς επιπλέον έξοδα, εάν δεν παρουσιάζει φθορές και η συσκευή έχει χρησιμοποιηθεί σύμφωνα με τις έντυπες οδηγίες. Η εγγύηση δεν καλύπτει τα φίλτρα αιθέριων ελαίων και την απόδοση των φίλτρων αιθέριων ελαίων ή αρωμάτων. Η Εγγύηση σας παρέχει ειδικά νομικά δικαιώματα καθώς και άλλα δικαιώματα που διαφέρουν ανά χώρα.

Εάν η λειτουργία της συσκευής είναι μη ικανοποιητική ή εάν έχετε ερωτήσεις/παρατηρήσεις, επικοινωνήστε με τον τοπικό διανομέα προϊόντων της Dr. Brown. Ο εκπρόσωπος της υπηρεσίας εξυπηρέτησης πελατών μας θα σας παρέχει συμβουλές για την ορθή επίλυση του προβλήματος ή θα σας ζητήσει να επιστρέψετε το προϊόν για επισκευή ή αντικατάσταση.

Handi-Craft Company St. Louis, Missouri 63116 USA/EE.UU.
drbrownsbaby.com
Made in China. Buatan Tiongkok. Fabricado en China.
May be patented, see drbrownsbaby.com/patents . Puede estar patentado, vea drbrownsbaby.com/patents .
©2019 Handi-Craft Company. All Rights Reserved. ©2019 Handi-Craft Company. Todos los derechos reservados. F1

DR. BROWN'S and all other trademarks are owned or used under license by Handi-Craft Company.
DR. BROWN'S y todas las demás marcas registradas son propiedad o se usan bajo licencia de Handi-Craft Company.



Αποκλειστικός διανομέας για Ελλάδα-Κύπρο:

ΦΑΡΜΕΞ Α.Ε. Λεωφ. Κηφισού 132 Τ.Κ. 12131 Περιστέρι. Τηλ. Κέντρο: 210 5199200 Fax: 210 5144279

Κωδ. 20 /AN007